



# GALAXY® GX2

## Sistema de pruebas automatizado

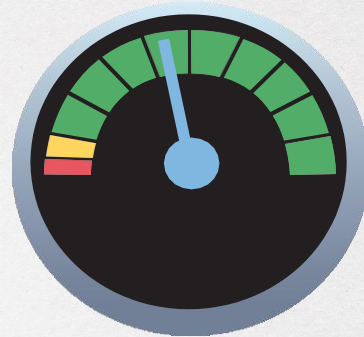


SABEMOS LO QUE ESTÁ EN JUEGO.

## La simplicidad importa

El nuevo sistema de pruebas automatizado GALAXY GX2 proporciona pruebas y calibraciones simples e inteligentes de los detectores de un solo gas ALTAIR® y ALTAIR PRO de MSA, así como de los detectores de gases múltiples ALTAIR 4XR y ALTAIR 5X, gracias a la tecnología más avanzada disponible en cualquier detector de gas portátil: los sensores XCell® de MSA.

*Esta prueba automatizada es fácil de usar y ofrece un alto rendimiento ya sea para una unidad independiente o como sistema de gestión de detectores portátiles integrados, lo que permite el acceso total a los datos y el control de la flota de detectores de gas ALTAIR de MSA. Una vez que cualquier detector de gas de la familia ALTAIR se coloca dentro del sistema GALAXY GX2, se puede probar, calibrar y cargar de forma automática. Un solo banco de detectores del sistema GALAXY GX2 tiene la flexibilidad de albergar hasta 10 estaciones de prueba, cuatro portacilindros y una estación de carga para múltiples unidades.*



### Facilidad de uso

#### Calibraciones y pruebas sin esfuerzo

- Fácil de configurar; pruebas sin contacto para un uso sencillo.
- La pantalla táctil a color del banco de pruebas mejora la experiencia del usuario.
- Puede usarse con una PC o como un sistema independiente: es la solución perfecta para usuarios finales de flotas grandes, así como para aplicaciones más pequeñas.
- El sistema de pruebas automatizado viene en varios de los idiomas comúnmente hablados.
- Los detectores de MSA ALTAIR 5X, 5X PID, 4XR, 4XM, 2X, Pro y de un solo gas están siempre listos para usarse. Si te enfrentas a una situación urgente y con poca antelación, estas unidades están listas para su implementación: son ideales para aplicaciones de emergencia.

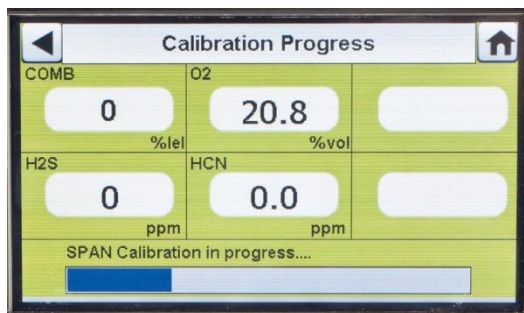


### Costo de propiedad

#### Ahorra tiempo, gas y dinero

- Supera la reducción del 50% en el costo de propiedad, incluyendo los gastos de gas de calibración cuando se combina con los sensores de alto rendimiento XCell de MSA.
- Realiza las pruebas más rápidas de los detectores de gas de la familia ALTAIR.
- Realiza pruebas hasta en 10 detectores de gas simultáneamente en el mismo tiempo que la mayoría de los sistemas competitivos tardan en hacer una prueba a un dispositivo.
- Gas de calibración con etiqueta RFID.





**Pantalla táctil a color que facilita la visualización y configuración. No se requiere una operación táctil para calibrar o realizar una prueba de verificación.**

Navegación clara e intuitiva mediante grandes botones táctiles y flechas de desplazamiento. Cuando se completa una prueba, los usuarios ven los resultados en la pantalla emergente del banco de pruebas y la información detallada en el panel de la PC.



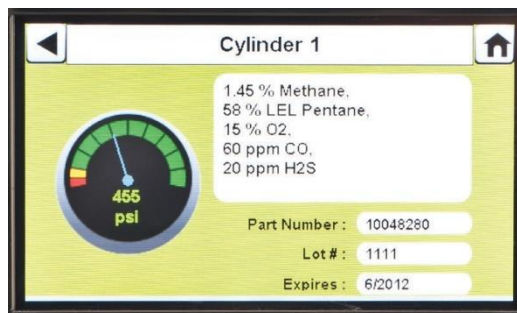
**Indicadores visuales en el sistema y software de GALAXY GX2**

Los distintos indicadores luminosos permiten saber el estado con tan solo echar un vistazo: LED de aprobación/falla del banco de pruebas, LED de progreso de carga en la estación de carga para múltiples unidades, y banda de cilindro iluminada en el portacilindro electrónico para mostrar una advertencia de nivel bajo de gas y fecha de vencimiento.



**Prueba simultánea de hasta 10 detectores de gases**

Calibra hasta 10 detectores de gas simultáneamente en menos tiempo del que le toma a la mayoría de las unidades competitivas realizar solo una prueba. El proceso patentado de flujo de gas aumenta la presión del regulador de flujo de demanda para entregar un flujo de gas consistente para una a 10 unidades. Conecta hasta 10 bancos de pruebas y cuatro portacilindros para realizar pruebas al mismo tiempo.



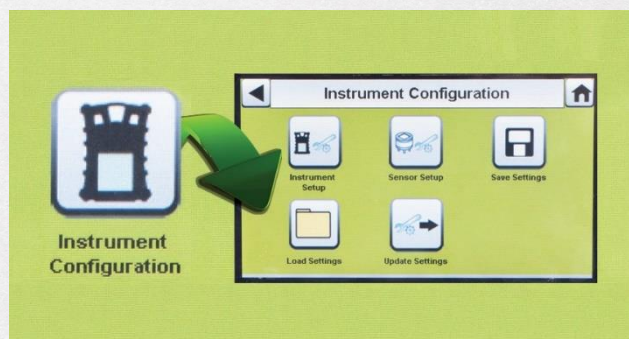
**Configuración automática RFID del gas de calibración, alertas de estado y trazabilidad.**

La información de los cilindros de gas necesaria para una calibración exitosa se ingresa automáticamente cuando se utilizan cilindros de gas con etiquetas RFID, lo que brinda a los usuarios una configuración excepcionalmente fácil. El manómetro del cilindro de gas que aparece en pantalla muestra varios estados del cilindro simultáneamente.



**Plataforma internacional con múltiples opciones de idiomas**

Hay 18 idiomas disponibles para atender a clientes de todo el mundo. Se puede cambiar fácilmente de idioma gracias al menú en pantalla. Además del inglés, incluye los idiomas más hablados.



**Configuración segura de los detectores de gas con tan solo tocar un botón**





## El compromiso de MSA

*Desde lo último en tecnología de sensores hasta el diseño y fabricación de instrumentos, MSA cuenta con la capacidad y la experiencia para ayudarte con los desafíos que enfrentes en la detección de gases portátil.*



## Administrador de Flotas Grid de MSA

Como gerente de seguridad o higienista industrial, seguramente tienes metas de seguridad ambiciosas. Debes asegurarte de que tus trabajadores y lugares de trabajo sean seguros y que cumplan con las regulaciones gubernamentales y las políticas de seguridad corporativas.

La detección de gases es una parte importante de tu programa de seguridad y requiere mucha atención, actividades administrativas y generación de informes, lo que genera distracciones que te impedirán lograr tus objetivos de seguridad a largo plazo.

El Gestor de Flotas Grid de MSA puede ayudarte a minimizar esas distracciones y a administrar de manera eficiente y proactiva tu flota de detección de gas portátil. Con este servicio podrás consolidar y optimizar todas tus actividades relacionadas con la detección de gases en un solo lugar, estableciendo una única fuente de verdad para todos tus registros de detección.



### Acceso a la información

- Recibe una notificación diaria por correo electrónico acerca del estado de tu flota. Identifica rápidamente lo que necesita tu atención y toma acción.
- Accede fácilmente a la información de tu flota, en cualquier momento y desde donde sea.
- Busca, descarga y comparte informes cuando lo necesites: calibraciones, registros de los detectores o alarmas.



### Cumplimiento de la flota

- Asegúrate de que los detectores de gas estén listos para funcionar (probados, calibrados y con sensores que funcionen correctamente). Reduce el tiempo de inactividad.
- Retira proactivamente cualquier equipo que requiera mantenimiento.
- Revisa qué equipos están en uso (y por quién) y cuáles están disponibles.



### Evaluación de riesgos

- Ve los datos de tus dispositivos e identifica los peligros a los que están expuestos los trabajadores.
- Comprende la causa raíz de los incidentes y toma medidas preventivas.
- Traduce los hallazgos en procesos de calidad, seguridad en el lugar de trabajo y flujos de trabajo prácticos.



### Cumplimiento de los trabajadores

- Fomenta la responsabilidad por el equipo al asignar los detectores de la flota a una empresa, departamento y trabajador específico.
- Discierne si los dispositivos se utilizan y operan correctamente.
- Identifica oportunidades de capacitación basadas en la información de uso del equipo.

## Características

Características clave	Beneficios
SOFTWARE BASADO EN LA NUBE FÁCIL DE USAR	Intuitiva y accesible 24/7 con conexión a Internet.
ALMACENAMIENTO DE REGISTROS E INFORMES	Busca rápidamente entre los registros de los equipos para obtener información detallada sobre el estado del dispositivo, los resultados de las pruebas y las alarmas, y genera informes según sea necesario.
CORREO ELECTRÓNICO DIARIO CON INFORME DEL ESTADO DE LA FLOTA	Cada mañana recibirás un breve correo electrónico con un resumen de la flota. Si tu flota está en buen estado, ¡no tienes de qué preocuparte!
ASIGNACIÓN DE ETIQUETAS DE EQUIPO	Asigna tu equipo a ubicaciones, departamentos, trabajadores específicos y más. Esto te facilitará la búsqueda de registros y la administración de permisos en Grid más adelante.
ACTUALIZACIONES AUTOMÁTICAS	Publicamos mejoras cada pocas semanas, gracias a lo cual tu experiencia en Grid se volverá más fácil y valiosa con cada mes que pasa. Las actualizaciones son automáticas y sin necesidad de que intervenga el equipo de TI.
GESTIÓN DE MÚLTIPLES UBICACIONES	Administra tantos dispositivos en tantas ubicaciones físicas como necesites con una cuenta Grid.
ENTORNO SEGURO EN LA NUBE	Tus datos se almacenan en espacios seguros exclusivos para garantizar y preservar la privacidad e integridad de los mismos.



## Banco de pruebas del sistema GALAXY GX2

	1 VÁLVULA (para uso con 1 cilindro de gas de calibración)		4 VÁLVULAS (para uso con 1 a 4 cilindros de gas de calibración)	
	Carga	Sin carga	Carga	Sin carga
DETECTOR DE UN SOLO GAS ALTAIR / PRO/2X	—	10128644	—	10128643
DETECTOR DE GASES MÚLTIPLES ALTAIR 4XR	10128630	10128642	10128629	10128641
DETECTOR DE GASES MÚLTIPLES ALTAIR 5X	10128626	10128628	10128625	10128627

El banco de pruebas del sistema GALAXY GX2 viene con conexiones previamente configuradas, conectores de uniones y tapones de fin de línea, filtro de aire fresco, fuente de alimentación con el enchufe correspondiente, kit de repuestos (*mangueras para gas, conectores de pías del Sistema de Pruebas Automatizado y enchufes*), cable Ethernet (*cable corto para conexión entre bancos de pruebas*) y protector de pantalla. Consulta la información de pedido a continuación para conocer otros componentes del sistema, como el portacilindro electrónico (*incluye regulador*) o el portacilindro no electrónico (*sin regulador*), la llave de seguridad digital USB, el tapón del extremo y la estación de carga para múltiples unidades.

## Gas de calibración

Núm. de parte	Descripción	Tamaño del cilindro
10048280	1.45% CH <sub>4</sub> , 15.0% O <sub>2</sub> , 60 ppm CO, 20 ppm H <sub>2</sub> S	34 L
10045035	1.45% CH <sub>4</sub> , 15.0% O <sub>2</sub> , 60 ppm CO, 20 ppm H <sub>2</sub> S	58 L
10058171	2.50% metano, 15.0% O <sub>2</sub> , 60 ppm CO, 10 ppm NO <sub>2</sub>	58 L
10117738	1.45% CH <sub>4</sub> , 15.0% O <sub>2</sub> , 60 ppm CO, 20 ppm H <sub>2</sub> S, 10 ppm SO <sub>2</sub>	58 L
10117738	1.45% CH <sub>4</sub> , 15.0% O <sub>2</sub> , 60 ppm CO, 20 ppm H <sub>2</sub> S, 10 ppm SO <sub>2</sub>	58 L
813718	2.50% CH <sub>4</sub> , 15.0% O <sub>2</sub> , 60 ppm CO	100 L
711078	25 ppm NH <sub>3</sub>	34 L
467897	40 ppm H <sub>2</sub> S	58 L
711072	10 ppm HCN	34 L
711072	10 ppm HCN	34 L
10103262	1.45% CH <sub>4</sub> , 15.0% O <sub>2</sub> , 60 ppm CO, 20 ppm H <sub>2</sub> S, 2.5% CO <sub>2</sub>	58 L
494450	100 ppm isobutileno	58 L
10048279	100 ppm isobutileno	34 L
478191	1.45% CH <sub>4</sub> , 15.0% O <sub>2</sub> , 60 ppm CO	100 L
814866	25 ppm NH <sub>3</sub>	58 L
711088	0.5 ppm PH <sub>3</sub>	34 L
711066	10 ppm Cl <sub>2</sub>	34 L
711062	40 ppm H <sub>2</sub> S	34 L
806740	10 ppm Cl <sub>2</sub>	58 L

## Accesorios

Núm. de parte	Descripción
10105756	Portacilindro electrónico
10125135	Portacilindro no electrónico
10127111	Tarjeta SD de 4 GB
10123937	Llave de seguridad digital USB
10125907	Tapón del extremo
10127422	Estación de carga para múltiples unidades para el detector ALTAIR 4XR/4XM, NA
10127427	Estación de carga para múltiples unidades para el detector ALTAIR 5X/5X PID, NA
10127112	Guía plastificada de inicio rápido
10127518	Cable de ethernet de 30 cm/12 in (TBR) para conexión entre estaciones de prueba
10126657	Kit de clips para riel DIN (2 clips y tornillos por kit)
10082834	Llave electrónica USB IR
10034391	Regulador de flujo de demanda (universal)
710289	Regulador de demanda de capacidad alta (<3000 psi)
10124286	Fuente de alimentación NA (1 de 2)
10127146	Cable de alimentación NA (2 de 2)
10126268	Adaptador para carga en vehículo

## Especificaciones técnicas

TEMPERATURA DE OPERACIÓN	0-40°C (32-104°F), Sistema GALAXY GX2	
ENTRADA DE ALIMENTACIÓN	100-240 VAC, 47-63 Hz	
MÓDULO ELÉCTRICO	100-240 VAC, 47-63 Hz	
MÓDULO DE VEHÍCULO	9-32 VDC	
OPCIONAL	9-32 VDC	
CARACTERÍSTICAS FÍSICAS		
BANCO DE PRUEBAS	Alto	299.72 mm (11.80 in)
	Ancho	165.10 mm (6.50 in)
	Profundidad	200.66 mm (7.90 in)
	Material	acrilonitrilo butadieno estireno ABS
PORTACILINDRO	Alto	299.72 mm (11.80 in)
	Ancho	165.10 mm (6.50 in)
	Profundidad	154.94 mm (6.10 in)
	Material	acrilonitrilo butadieno estireno ABS
ESTACIÓN DE CARGA PARA MÚLTIPLES UNIDADES	Alto	299.72 mm (11.80 in)
	Ancho	165.10 mm (6.50 in)
	Profundidad	163.58 mm (6.44 in)
	Material	acrilonitrilo butadieno estireno ABS

Nota: Este boletín contiene solo una descripción general de los productos mostrados. Si bien los usos del producto y las capacidades de rendimiento se describen de manera general, los productos no deben, bajo ninguna circunstancia, ser utilizados por personas no capacitadas o no calificadas. Los productos no deben usarse hasta que se hayan leído y entendido a fondo las instrucciones de los productos/manuales del usuario, los cuales contienen información detallada sobre el uso y cuidado adecuados de los productos. Las especificaciones están sujetas a cambios sin previo aviso. MSA es una marca registrada de MSA Technology, LLC en EE. UU., Europa y otros países. Para conocer todas las demás marcas comerciales, visita: <https://us.msasafety.com/Trademarks>

MSA opera en más de 40 países alrededor del mundo. Para encontrar la oficina de MSA más cercana, por favor visita: [MSAsafety.com/offices](https://us.msasafety.com/offices).

**MSAsafety.com**